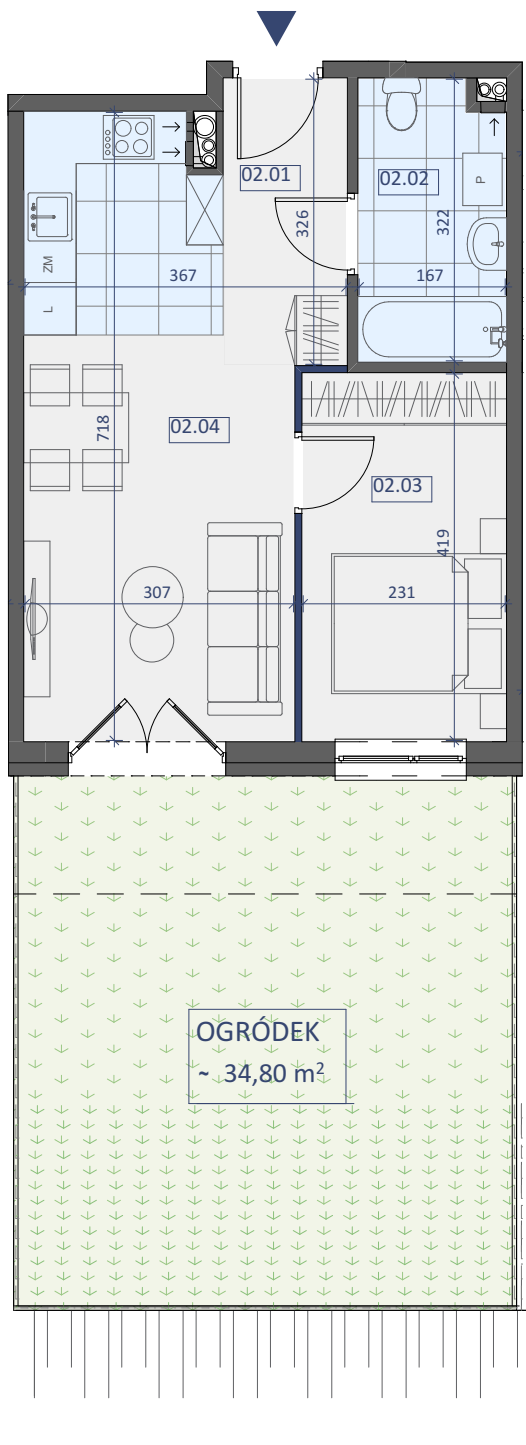
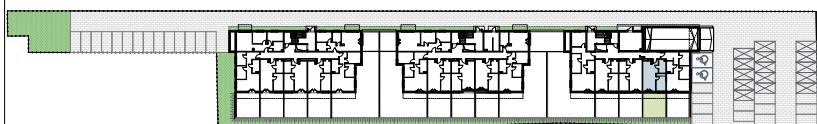
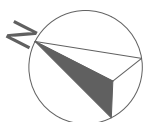


PARTER



LOKAL NR 02

	NAZWA POMIESZCZENIA	POWIERZCHNIA
02.01	KORYTARZ	4,53m <sup>2</sup>
02.02	ŁAZIENKA	5,20m <sup>2</sup>
02.03	POKÓJ	9,68m <sup>2</sup>
02.04	SALON+KUCHNIA	19,44m <sup>2</sup>
SUMA POW. UŻYTKOWEJ		38,85m <sup>2</sup>
OGRÓDEK		~34,80m <sup>2</sup>



Uwaga!

Wszystkie powierzchnie należy traktować jako orientacyjne, projektant zastrzega sobie możliwość wprowadzenia zmian w wyniku koordynacji międzybranżowej oraz po konsultacjach z rzeczoznawcami. Wszystkie powierzchnie policzone zostały do warstwy wykończeniowej ścian (tynk, glazura itp.)

**BIURO SPRZEDAŻY**  
KREDYTY HIPOTECZNE. MIESZKANIA

ul. Powstańców 33 lok. U14,  
05-091 Ząbki  
[www.biurosprzedazy.com.pl](http://www.biurosprzedazy.com.pl)  
[biuro@biurosprzedazy.com.pl](mailto:biuro@biurosprzedazy.com.pl)  
**tel. 604 771 746**